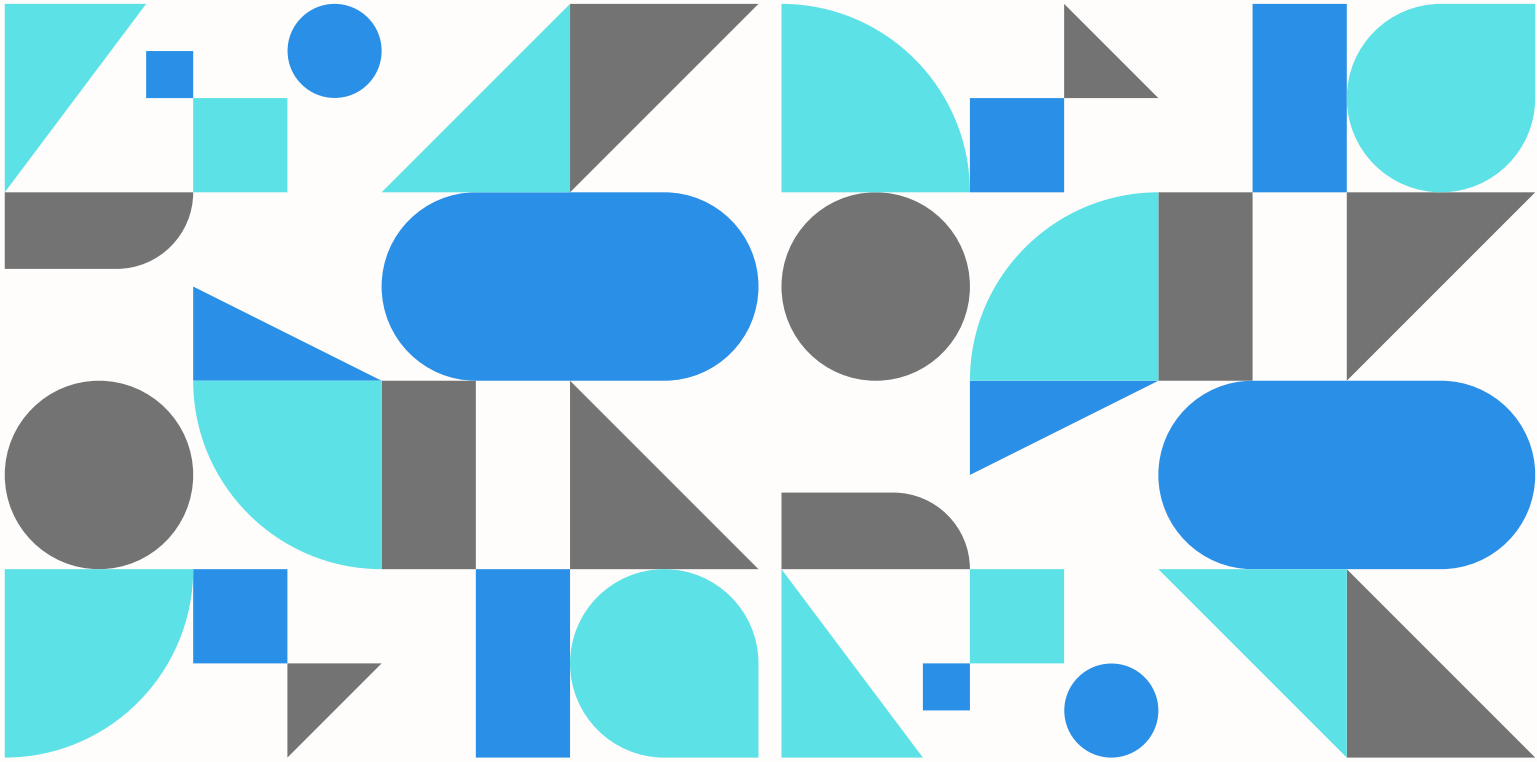




2026 ÜRÜN KATALOĐU
2026 PRODUCT CATALOG



16th YEAR

HAKKIMIZDA/ABOUT US

Seymen Kauçuk, 2010 yılında kauçuk sektöründe güvenilir, dayanıklı ve yüksek performanslı çözümler sunma hedefiyle kurulmuştur. Kurulduğu günden bu yana kalite odaklı üretim anlayışı, müşteri memnuniyetini merkeze alan yaklaşımı ve sürekli gelişim kültürüyle istikrarlı şekilde büyümektedir. 2025 yılı itibarıyla, imalat tesisinin yanında konumlanan yeni genel merkez binasına taşınarak üretim ve yönetim süreçlerini daha entegre, hızlı ve verimli bir yapıya taşımıştır. Bu yapılanma sayesinde planlama, üretim, kalite ve sevkiyat süreçleri daha güçlü bir koordinasyonla yönetilmektedir. Seymen Kauçuk; jeneratör, ağır iş makinası, inşaat, makina, savunma, denizcilik ve otomotiv gibi farklı sektörlerin ihtiyaçlarına yönelik geniş bir ürün çeşitliliği sunar. Bununla birlikte, standart ürünlerin yanı sıra proje bazlı ve ihtiyaca özel çözümler üretme konusunda güçlü bir teknik yetkinliğe sahiptir. Özel üretim süreçlerimiz; tasarım, kalıp, numune ve seri üretim adımlarını kapsayan profesyonel bir yaklaşımla yürütülür. ISO 9001 kalite yönetim sistemi doğrultusunda çalışan firmamız, ürün tutarlılığı ve kalite sürekliliğini her aşamada önceliklendirir. İhracat odaklı bir firma olarak Seymen Kauçuk; Avrupa, Orta Doğu ve Amerika pazarlarında uzun vadeli iş birlikleri kurmayı hedefler. Zamanında teslimat, güvenilir iletişim ve sürdürülebilir kalite anlayışımızla, iş ortaklarımıza yalnızca ürün değil, uzun soluklu bir çözüm ortaklığı sunar.

Seymen Kauçuk was founded in 2010 with the goal of delivering reliable, durable, and high-performance rubber solutions. Since its establishment, the company has grown steadily through a quality-driven manufacturing approach, a customer-first mindset, and a strong culture of continuous improvement. As of 2025, Seymen Kauçuk relocated to its new headquarters building located next to its manufacturing facility, enabling a more integrated, efficient, and agile operational structure. This development has strengthened coordination across planning, production, quality control, and logistics processes. Seymen Kauçuk serves a wide range of industries, including power generation (generators), heavy equipment, construction, machinery, defense, marine, and automotive. In addition to a broad product portfolio, the company is highly capable in developing project-based and tailor-made solutions aligned with specific operational requirements. Our custom manufacturing process is managed professionally across design, tooling/mold development, prototyping, and mass production. Operating under an ISO 9001 Quality Management System, we prioritize consistent product quality and process reliability at every stage. As an export-oriented company, Seymen Kauçuk focuses on building long-term partnerships across Europe, the Middle East, and the Americas. With a strong commitment to on-time delivery, transparent communication, and sustainable quality, we offer not only products—but also dependable, long-term cooperation to our global partners.



16th year

COSEYEMEN

REFERANSLAR/REFERENCES



stone metal



info@seymenkaucuk.com

16th YEAR

COSEYEMEN

SERTİFİKALAR / CERTIFICATES



CERTIFICATE

COSEYEMEN

SEYMEN KAUÇUK LASTİK PLASTİK BAKALİT SANAYİ VE TİCARET LİMİTED ŞİRKETİ

İSTİLLİ OSB MAH. MUTFAKÇILAR M12 BLOK SK. MUTFAKÇILAR SANAYİ M12 BLOK NO: 28 BAŞAKŞEHİR/İSTANBUL

KAPSAM: KAUCUKTAN SİLİĞ, RONDİELA, CONTA, TEKNİ VEYA İKKELE USTURMACALARI, GÖZENKELİ VULKANİZE KAUCUKTAN TEKNİK İŞLERDE KULLANILAN DİĞER İSYALAR İLE DEMİRYOLU, KARA YOLU TAŞITLARI VE DİĞER ARAÇLAR İÇİN KALIPLANMIŞ PARÇALARIN İMALATI

SCOPE: MANUFACTURING OF RUBBER ERASERS, WASHERS, GASKETS, BOAT OR PORT FENDERS, OTHER ITEMS USED IN TECHNICAL WORKS FROM POSITIVE VULCANIZED RUBBER AND MOLDED PARTS FOR RAILWAYS, ROAD VEHICLES AND OTHER VEHICLES

ISO 10002:2018 MÜŞTERİ MEMNUNİYETİ YÖNETİM SİSTEMİ (CUSTOMER SATISFACTION MANAGEMENT SYSTEM)

Kuruluşunu ve uyguladığını belgelemek ve EKOL tarafından gerçekleştirilen denetim bu yönetim sisteminin yukarıda belirtilen standartın şartlarını karşıladığını doğrulamaktadır.

It certifies that it is established and implemented, and the audit performed by EKOL it confirms that this management system meets the requirements of the following standard.

Sertifika Numarası / Certificate Number : 102026738
Sertifika Kodu / Certificate Code : SEYEMEN
Sertifika Yayın Tarihi / Certificate Issue Date : 08.01.2026
Sertifika Geçerlilik Tarihi / Certificate Validity Date : 08.01.2027
Sertifika Periyodu / Certificate Period : 1 Yıl / 1 Year



Ekol Belgeleme Şirketi
Maslak Mah. Maslak Meydanı Sokak Beşçi Çay Plaza No:1 Kat:15 D:55 Sarıyer/İstanbul/Türkiye Tel: +90 212 809 12 07
www.ekolbelgeleme.com

Bu belgeyi görüntüleyin: <https://www.ekolbelgeleme.com/sertifika> adresinden kontrol edebilirsiniz.



CERTIFICATE

COSEYEMEN

SEYMEN KAUÇUK LASTİK PLASTİK BAKALİT SANAYİ VE TİCARET LİMİTED ŞİRKETİ

İSTİLLİ OSB MAH. MUTFAKÇILAR M12 BLOK SK. MUTFAKÇILAR SANAYİ M12 BLOK NO: 28 BAŞAKŞEHİR/İSTANBUL

KAPSAM: KAUCUKTAN SİLİĞ, RONDİELA, CONTA, TEKNİ VEYA İKKELE USTURMACALARI, GÖZENKELİ VULKANİZE KAUCUKTAN TEKNİK İŞLERDE KULLANILAN DİĞER İSYALAR İLE DEMİRYOLU, KARA YOLU TAŞITLARI VE DİĞER ARAÇLAR İÇİN KALIPLANMIŞ PARÇALARIN İMALATI

SCOPE: MANUFACTURING OF RUBBER ERASERS, WASHERS, GASKETS, BOAT OR PORT FENDERS, OTHER ITEMS USED IN TECHNICAL WORKS FROM POSITIVE VULCANIZED RUBBER AND MOLDED PARTS FOR RAILWAYS, ROAD VEHICLES AND OTHER VEHICLES

ISO 45001:2018 İŞ SAĞLIĞI VE GÜVENLİĞİ YÖNETİM SİSTEMİ (OCCUPATIONAL HEALTH AND SAFETY MANAGEMENT SYSTEM)

Kuruluşunu ve uyguladığını belgelemek ve EKOL tarafından gerçekleştirilen denetim bu yönetim sisteminin yukarıda belirtilen standartın şartlarını karşıladığını doğrulamaktadır.

It certifies that it is established and implemented, and the audit performed by EKOL it confirms that this management system meets the requirements of the following standard.

Sertifika Numarası / Certificate Number : 102026737
Sertifika Kodu / Certificate Code : SEYEMEN
Sertifika Yayın Tarihi / Certificate Issue Date : 08.01.2026
Sertifika Geçerlilik Tarihi / Certificate Validity Date : 08.01.2027
Sertifika Periyodu / Certificate Period : 1 Yıl / 1 Year



Ekol Belgeleme Şirketi
Maslak Mah. Maslak Meydanı Sokak Beşçi Çay Plaza No:1 Kat:15 D:55 Sarıyer/İstanbul/Türkiye Tel: +90 212 809 12 07
www.ekolbelgeleme.com

Bu belgeyi görüntüleyin: <https://www.ekolbelgeleme.com/sertifika> adresinden kontrol edebilirsiniz.



CERTIFICATE

COSEYEMEN

DECLARATION OF CONFORMITY



NAME: SEYMEN KAUCUK LASTİK PLASTİK BAKALİT SANAYİ VE TİCARET LİMİTED ŞİRKETİ

ADDRESS: İSTİLLİ OSB MAH. MUTFAKÇILAR M12 BLOK SK. MUTFAKÇILAR SANAYİ M12 BLOK NO: 28 BAŞAKŞEHİR/İSTANBUL

Teknik ürünlerin verimliliğini arttırmak amacıyla geliştirilen, temel olarak piyasaya sürüldüğü şekilde, tasarımı ve tipine göre 2009/94 AT GENEL ÜRÜN DİREKTİFİ ile deyimden uygun temel güvenli ve sağlık gereksinimlerini karşılar. Performansları konusunda bu tutukta değişiklik yapılmamış durumundadır bu beyan geçerliliğini yitirmez.

The product described below is our delivered version, as placed on the market by us, complies with the appropriate essential safety and health requirements based on the GENERAL PRODUCT DIRECTIVE 2009/94/EC by design and type. This declaration will lose its validity if changes are made to this product as agreed by us.

Description of the Product / Ürün Tanımı:
KAUCUKTAN SİLİĞ, RONDİELA, CONTA, TEKNİ VEYA İKKELE USTURMACALARI, GÖZENKELİ VULKANİZE KAUCUKTAN TEKNİK İŞLERDE KULLANILAN DİĞER İSYALAR İLE DEMİRYOLU, KARA YOLU TAŞITLARI VE DİĞER ARAÇLAR İÇİN KALIPLANMIŞ PARÇALARIN İMALATI

SCOPE: MANUFACTURING OF RUBBER ERASERS, WASHERS, GASKETS, BOAT OR PORT FENDERS, OTHER ITEMS USED IN TECHNICAL WORKS FROM POSITIVE VULCANIZED RUBBER AND MOLDED PARTS FOR RAILWAYS, ROAD VEHICLES AND OTHER VEHICLES

Product Commercial Brand / Marka: SEYEMEN

Related Directives / İlgili Direktifler:
2009/94/EC GENERAL PRODUCT SAFETY DIRECTIVE

Regulation Applied according to HARMONISED STANDARDS:
ISO 9001, ISO 14001

CLASSIFICATIONS : CLASS
CERTIFICATE NUMBER : 102026739
CERTIFICATE CODE : SEYEMEN
CERTIFICATE ISSUE DATE : 08.01.2026
CERTIFICATE VALIDITY DATE : 08.01.2027



Ekol Belgeleme Şirketi
Maslak Mah. Maslak Meydanı Sokak Beşçi Çay Plaza No:1 Kat:15 D:55 Sarıyer/İstanbul/Türkiye Tel: +90 212 809 12 07
www.ekolbelgeleme.com

Bu belgeyi görüntüleyin: <https://www.ekolbelgeleme.com/sertifika> adresinden kontrol edebilirsiniz.



CERTIFICATE

COSEYEMEN

SEYMEN KAUÇUK LASTİK PLASTİK BAKALİT SANAYİ VE TİCARET LİMİTED ŞİRKETİ

İSTİLLİ OSB MAH. MUTFAKÇILAR M12 BLOK SK. MUTFAKÇILAR SANAYİ M12 BLOK NO: 28 BAŞAKŞEHİR/İSTANBUL

KAPSAM: KAUCUKTAN SİLİĞ, RONDİELA, CONTA, TEKNİ VEYA İKKELE USTURMACALARI, GÖZENKELİ VULKANİZE KAUCUKTAN TEKNİK İŞLERDE KULLANILAN DİĞER İSYALAR İLE DEMİRYOLU, KARA YOLU TAŞITLARI VE DİĞER ARAÇLAR İÇİN KALIPLANMIŞ PARÇALARIN İMALATI

SCOPE: MANUFACTURING OF RUBBER ERASERS, WASHERS, GASKETS, BOAT OR PORT FENDERS, OTHER ITEMS USED IN TECHNICAL WORKS FROM POSITIVE VULCANIZED RUBBER AND MOLDED PARTS FOR RAILWAYS, ROAD VEHICLES AND OTHER VEHICLES

ISO 14001:2015 ÇEVRE YÖNETİM SİSTEMİ (ENVIRONMENTAL MANAGEMENT SYSTEM)

Kuruluşunu ve uyguladığını belgelemek ve EKOL tarafından gerçekleştirilen denetim bu yönetim sisteminin yukarıda belirtilen standartın şartlarını karşıladığını doğrulamaktadır.

It certifies that it is established and implemented, and the audit performed by EKOL it confirms that this management system meets the requirements of the following standard.

Sertifika Numarası / Certificate Number : 102026736
Sertifika Kodu / Certificate Code : SEYEMEN
Sertifika Yayın Tarihi / Certificate Issue Date : 08.01.2026
Sertifika Geçerlilik Tarihi / Certificate Validity Date : 08.01.2027
Sertifika Periyodu / Certificate Period : 1 Yıl / 1 Year



Ekol Belgeleme Şirketi
Maslak Mah. Maslak Meydanı Sokak Beşçi Çay Plaza No:1 Kat:15 D:55 Sarıyer/İstanbul/Türkiye Tel: +90 212 809 12 07
www.ekolbelgeleme.com

Bu belgeyi görüntüleyin: <https://www.ekolbelgeleme.com/sertifika> adresinden kontrol edebilirsiniz.



CERTIFICATE

COSEYEMEN

SEYMEN KAUÇUK LASTİK PLASTİK BAKALİT SANAYİ VE TİCARET LİMİTED ŞİRKETİ

İSTİLLİ OSB MAH. MUTFAKÇILAR M12 BLOK SK. MUTFAKÇILAR SANAYİ M12 BLOK NO: 28 BAŞAKŞEHİR/İSTANBUL

KAPSAM: KAUCUKTAN SİLİĞ, RONDİELA, CONTA, TEKNİ VEYA İKKELE USTURMACALARI, GÖZENKELİ VULKANİZE KAUCUKTAN TEKNİK İŞLERDE KULLANILAN DİĞER İSYALAR İLE DEMİRYOLU, KARA YOLU TAŞITLARI VE DİĞER ARAÇLAR İÇİN KALIPLANMIŞ PARÇALARIN İMALATI

SCOPE: MANUFACTURING OF RUBBER ERASERS, WASHERS, GASKETS, BOAT OR PORT FENDERS, OTHER ITEMS USED IN TECHNICAL WORKS FROM POSITIVE VULCANIZED RUBBER AND MOLDED PARTS FOR RAILWAYS, ROAD VEHICLES AND OTHER VEHICLES

ISO 9001:2015 KALİTE YÖNETİM SİSTEMİ (QUALITY MANAGEMENT SYSTEM)

Kuruluşunu ve uyguladığını belgelemek ve EKOL tarafından gerçekleştirilen denetim bu yönetim sisteminin yukarıda belirtilen standartın şartlarını karşıladığını doğrulamaktadır.

It certifies that it is established and implemented, and the audit performed by EKOL it confirms that this management system meets the requirements of the following standard.

Sertifika Numarası / Certificate Number : 102026735
Sertifika Kodu / Certificate Code : SEYEMEN
Sertifika Yayın Tarihi / Certificate Issue Date : 08.01.2026
Sertifika Geçerlilik Tarihi / Certificate Validity Date : 08.01.2027
Sertifika Periyodu / Certificate Period : 1 Yıl / 1 Year



Ekol Belgeleme Şirketi
Maslak Mah. Maslak Meydanı Sokak Beşçi Çay Plaza No:1 Kat:15 D:55 Sarıyer/İstanbul/Türkiye Tel: +90 212 809 12 07
www.ekolbelgeleme.com

Bu belgeyi görüntüleyin: <https://www.ekolbelgeleme.com/sertifika> adresinden kontrol edebilirsiniz.

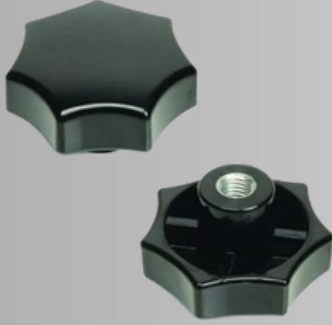


info@seymenkaucuk.com

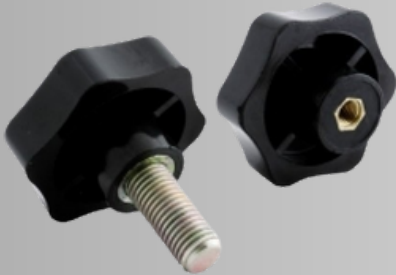
YILDIZ BAŞLI PARÇALAR/ PHILLIPS HEAD COMPONENTS



YILDIZ BURÇLU/STAR KNOB
WITH THREADED BUSHING



YILDIZ CİVATALI/STAR KNOB
WITH THREADED BOLT



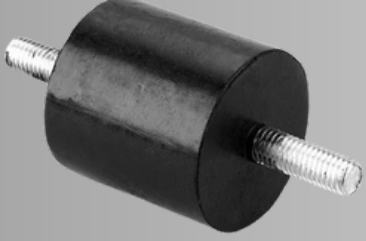
YILDIZ BAKALİT/
BAKELİTE STAR KNOB

YILDIZ BAŞLI PARÇALAR,
ENDÜSTRİYEL MAKİNELERDE,
MOBİLYALARDA VE ÇEŞİTLİ
EKİPMANLARDA MANUEL AYAR
YAPMAYI SAĞLAYAN,
ERGONOMİK VE DAYANIKLI
BAĞLANTI ELEMANLARIDIR.
SEYMEN KAUÇUK BÜNYESİNDE
ÜRETİLEN VİBRASYON TAKOZLARI
VE KAPLINLER GİBİ HASSAS
PARÇALARLA BİRLİKTE, BU
ÜRÜNLER KULLANICI
ARAYÜZÜNDE ÖNEMLİ BİR ROL
OYNAR.

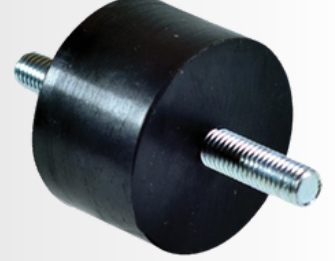
/

STAR KNOBS ARE ERGONOMIC
AND HEAVY-DUTY CONNECTING
ELEMENTS DESIGNED FOR
MANUAL ADJUSTMENTS IN
INDUSTRIAL MACHINES,
FURNITURE, AND DIVERSE
EQUIPMENT. TOGETHER WITH
PRECISION-ENGINEERED
COMPONENTS LIKE VIBRATION
ISOLATORS AND COUPLINGS
MANUFACTURED BY SEYMEN
KAUÇUK, THESE PRODUCTS ARE
ESSENTIAL FOR AN OPTIMAL
USER INTERFACE

KAUÇUK CIVATALAR/ VIBRATION ISOLATION BOLTS



ÇİFT YÖNLÜ CIVATA/
STUD BOLT



ÇİFT YÖNLÜ CIVATA A TİPİ/
DOUBLE-ENDED BOLT TYPE A

Kauçuk civatalar (vibrasyon takozları), endüstriyel makinelerde titreşimi sönmölemek, gürültüyü azaltmak ve ekipman ömrünü uzatmak amacıyla yüksek kaliteli elastomerlerin metal civatalarla vulkanize edilmesiyle üretilen; montaj ihtiyacına göre çift yönlü civatalı, tek yönlü civatalı veya hibrit (burçlu) modelleri bulunan, yağ ve kimyasallara dirençli kritik bağlantı ve izolasyon elemanlarıdır. /

Rubber studs (vibration mounts) are critical fastening and isolation elements manufactured by vulcanizing high-quality elastomers with metal studs to dampen vibrations, reduce noise, and extend equipment life in industrial machinery; they are available in double-sided, single-sided, or hybrid (bushed) models depending on mounting needs, and offer high resistance to oils and chemicals.



TEK CIVATA TEK SOMUN B TİPİ/
SINGLE BOLT SINGLE NUT TYPE B



ÇİFT SOMUN C TİPİ/
DOUBLE NUT TYPE C

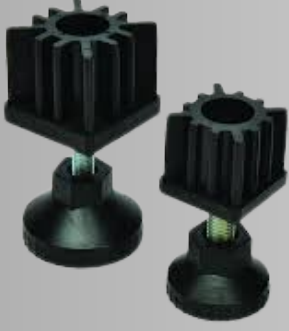


TEK CIVATA D TİPİ/
SINGLE BOLT TYPE D



TEK SOMUN E TİPİ/
SINGLE NUT TYPE E

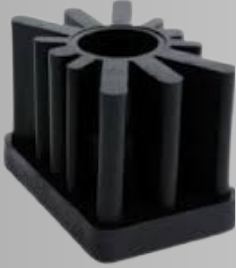
ROTİL TAKIMLARI/ SPHERICAL JOINT ASSEMBLIES



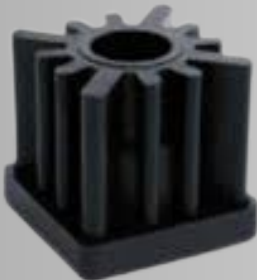
DİKDÖRTGEN PROFİL ROTİL TAKIMI/
RECTANGULAR PROFILE LEVELING FEET SET



KARE PROFİL ROTİL TAKIMI/
SQUARE PROFILE LEVELLING FEET SET



DİKDÖRTGEN PROFİL AYAK BURCU/
RECTANGULAR PROFILE FEET BUSHING



KARE PROFİL AYAK BURCU/
SQUARE PROFILE FEET BUSHING

Rotil takımları (küresel mafsallar), hareketli mekanik bileşenler arasında esnek bağlantı kurarak kuvvet iletimini ve dikey, yatay veya dönel olmak üzere çok eksenli açısız hareketi sağlayan; genellikle ısıtılmış yüksek mukavemetli çelik gövde ve içinde dönen küresel bir pimden (bilye) oluşan, dış etkenlere karşı dayanıklı kauçuk toz körükleri ile korunan, endüstriyel makinelerden otomotiv süspansiyon ve direksiyon sistemlerine kadar geniş bir alanda kullanılan kritik bağlantı elemanlarıdır.

Ball joint assemblies are critical mechanical components that provide flexible connections between moving parts, enabling force transmission and multi-axial angular movement including vertical, horizontal, and rotational directions; typically consisting of a heat-treated high-strength steel housing and a spherical ball pin rotating within, protected against environmental contaminants by durable rubber dust boots, they are widely utilized in applications ranging from industrial machinery to automotive suspension and steering systems.

TIRTIRLI DÜĞME/ KNURLED KNOBS



TIRTIRLI DÜĞME BURÇLU/
KNURLED KNOB WITH BOLT



TIRTIRLI DÜĞME CIVATALI/
KNURLED KNOB WITH BUSHING

Tırtırlı düğmeler (ayarlı el topuzları), makinelerde ve çeşitli ekipmanlarda alet kullanmadan manuel olarak sıkıştırma, gevşetme veya hassas ayar yapılmasını sağlayan; tırtıklı dış yüzeyi sayesinde yağlı veya ıslak ortamlarda bile maksimum kavrama ve kaymazlık sunan ergonomik bağlantı elemanlarıdır. Genellikle kırılmaya ve kimyasallara dayanıklı termoplastik, bakalit veya cam elyaf katkılı poliamid gövde içerisine sabitlenmiş metal civatalı (erkek) veya dişli burçlu (dişi) modelleri bulunan bu parçalar; endüstriyel makinelerden mobilya sistemlerine, tıbbi cihazlardan kontrol panellerine kadar geniş bir alanda hızlı montaj ve estetik görünüm sağlamak amacıyla kullanılır.

/

Knurled knobs (clamping thumb knobs) are ergonomic fastening elements that allow for manual tightening, loosening, or precision adjustment of machinery and equipment without the need for tools; their textured outer surface provides maximum grip and anti-slip properties even in oily or wet environments. Typically featuring a metal threaded stud (male) or threaded bushing (female) embedded within a break-resistant and chemical-resistant thermoplastic, bakelite, or glass-fiber reinforced polyamide body, these components are utilized across a wide range of applications from industrial machinery and furniture systems to medical devices and control panels to ensure fast assembly and an aesthetic finish.

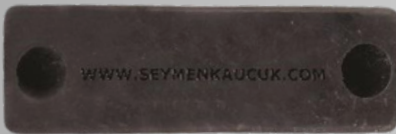
KAUÇUK LAMA VE TAKOZLAR/ RUBBER STRIPS AND MOUNTS



ANTİVİBRASYON KAUÇUK LAMALAR/
ANTI-VIBRATION RUBBER STRIPS



LİFT TAKOZLARI/
LİFT PADS



KAMYON TAKOZLARI/
TRUCK WHEEL CHOCKS



PLAKA/
RUBBER SHEET

Kauçuk lama ve takozlar; endüstriyel makinelerde, otomotivde ve inşaat sektöründe titreşimi sönmölemek, gürültüyü azaltmak ve sızdırmazlık sağlamak amacıyla kullanılan çok yönlü mühendislik bileşenleridir. Doğal (NR) veya sentetik (EPDM, NBR, SBR) kauçuktan üretilen lamalar, özellikle sızdırmazlık bariyeri ve yüzey koruma sunarken; metal destekli veya tam kauçuk formdaki takozlar ise darbe emici özellikleri sayesinde ekipman ömrünü uzatarak güvenli ve stabil çalışma sağlar.

Rubber strips and mounts are versatile engineering components utilized across industrial machinery, automotive, and construction sectors to dampen vibrations, reduce noise, and provide effective sealing. While strips manufactured from natural (NR) or synthetic (EPDM, NBR, SBR) rubber offer excellent sealing barriers and surface protection, mounts—either metal-bonded or solid rubber—serve as critical shock absorbers to enhance equipment longevity and ensure safe, stable operation.

KONİK VE BENZERİ TAKOZLAR/ CONICAL AND SIMILAR MOUNTS



**KAUÇUK ARMUT TAKOZ/
RUBBER PEAR-SHAPED MOUNT**



**KONİK TAKOZ/
CONICAL VIBRATION MOUNT**



**MAKARALI TAKOZ/
ROLLER BUMPER**

KONİK VE MAKARALI TARZI TAKOZLAR, ENDÜSTRİYEL SİSTEMLERDE AŞIRI YÜKLENMELERİ VE SERT DARBELERİ ÖNLEMELERİ AMACIYLA TASARLANMIŞ, ÖZELLİKLE SÖNÜMLEME KARAKTERİSTİKLERİNİN KADEMELİ OLARAK ARTMASIYLA BİLİNEREK YÜKSEK PERFORMANSLI İZOLASYON ELEMANLARIDIR. KONİK YAPILI MODELLER, BASI ALTINDA SERTLEŞEN İLERLEYİCİ (PROGRESİF) DARBE EMİCİLİĞİ SAYESİNDE MAKİNELERİN SON DURUŞ NOKTALARINDA TAMPON GÖREVİ GÖRÜRKEN; MAKARALI VEYA BEL VERMİŞ (WAİSTED) FORMDAKİ TAKOZLAR, YANAL VE DİKEY KUVVETLERİN DENGELENMESİ GEREKEN DİNAMİK ORTAMLARDA ÜSTÜN ESNEKLİK VE VİBRASYON KONTROLÜ SAĞLAR. YÜKSEK KALİTELİ DOĞAL VEYA SENTETİK KAUÇUĞUN METAL PLAKALARLA VULKANİZE EDİLMESİYLE ÜRETİLEN BU PARÇALAR, VİNÇLERDEN İŞ MAKİNELERİNE KADAR GENİŞ BİR UYGULAMA YELPAZESİNDE EKİPMAN ÖMRÜNÜ UZATIR. / CONICAL AND WAİSTED (ROLLER-STYLE) MOUNTS ARE HIGH-PERFORMANCE İZOLATION COMPONENTS DESIGNED TO PREVENT OVERLOADS AND SHARP IMPACTS IN INDUSTRIAL SYSTEMS, KNOWN SPECİFICALLY FOR THEIR PROGRESSİVE DAMPING CHARACTERİSTİCS. WHILE CONICAL MODELS FUNCTION AS BUFFERS AT MACHINE END-STOPS DUE TO THEIR PROGRESSİVE SHOCK ABSORPTION THAT STİFFENS UNDER COMPRESSION, WAİSTED OR ROLLER-STYLE MOUNTS PROVIDE SUPERİOR FLEXİBİLİTY AND VİBRATION CONTROL IN DYNAMİK ENVİRONMENTS WHERE LATERAL AND VERTİCAL FORCES MUST BE BALANCED. MANUFACTURED BY VULKANİZİNG HİGH-QUALİTY NATURAL OR SYNTHETİK RUBBER WITH METAL PLATES, THESE COMPONENTS EXTEND EQUIPMENT LONGEVİTY ACROSS A WİDE RANGE OF APPLİCATIONS, FROM CRANES TO HEAVY MACHİNERY.

LASTİK VE TUTAMAKLAR/ RUBBER GRIPS AND HANDLE



**TAMPON LASTİKLERİ/
BUMPER RUBBERS**



**CAM LASTİKLERİ/
GLAZİNG RUBBERS**



**ELCİK TUTAMAKLAR/
HANDLE GRIPS**

LASTİK TUTAMAKLAR VE ELCİKLER, MANUEL KONTROL GEREKTİREN EKİPMANLARDA ERGONOMİK BİR KAVRAMA SAĞLAYARAK EL YORGUNLUĞUNU AZALTAN VE KAYMAZ YÜZEY SUNAN KONFOR BİLEŞENLERİDİR; TAMPON LASTİKLERİ İSE HAREKETLİ PARÇALARIN ÇARPMA ENERJİSİNİ EMEREK GÜRÜLTÜYÜ ÖNLEYEN VE METALİN METALE TEMASINI ENGELLEYEREK MEKANİK AŞINMAYI MİNİMİZE EDEN DARBE EMİCİ ELEMANLARDIR. GENELLİKLE YÜKSEK DAYANIMLI DOĞAL KAUÇUK, EPDM VEYA ÖZEL TERMOPLASTİK MALZEMELERDEN ÜRETİLEN BU PARÇALAR, EL ALETLERİNDEN AĞIR SANAYİ MAKİNELERİNE, FITNESS EKİPMANLARINDAN KAPI DURDURUCULARINA KADAR GENİŞ BİR YELPAZEDE HEM KORUMA HEM DE KULLANIM KOLAYLIĞI SAĞLAR. / RUBBER GRIPS AND HANDLES ARE ERGONOMIC COMPONENTS DESIGNED TO PROVIDE A SECURE, NON-SLIP GRASP AND REDUCE HAND FATIGUE ON MANUALLY OPERATED EQUIPMENT; WHILE BUFFER RUBBERS (BUMPERS) ARE SHOCK-ABSORBING ELEMENTS THAT DISSIPATE IMPACT ENERGY FROM MOVING PARTS TO PREVENT NOISE AND MINIMIZE MECHANICAL WEAR BY PREVENTING METAL-TO-METAL CONTACT. TYPICALLY MANUFACTURED FROM HIGH-STRENGTH NATURAL RUBBER, EPDM, OR SPECIALIZED THERMOPLASTIC MATERIALS, THESE COMPONENTS PROVIDE BOTH PROTECTION AND EASE OF USE ACROSS A WIDE RANGE OF APPLICATIONS, FROM HAND TOOLS AND HEAVY INDUSTRIAL MACHINERY TO FITNESS EQUIPMENT AND DOOR STOPS.

KAUÇUK CIVATALAR/ VIBRATION ISOLATION BOLTS



ARMUDİ CİVATALI/
PEAR-SHAPED WITH BOLT



ARMUDİ BURÇLU/
PEAR-SHAPED WITH
BUSHING



ARMUTLU BURÇLU/
PEAR-SHAPED WITH BUSHING



ARMUTLU CİVATALI/
PEAR-SHAPED MOUNT WITH
BOLT



ARMUTLU SİLİNDİR BURÇLU/
CYLINDRICAL PEAR MOUNT
WITH BUSHING



ARMUTLU SİLİNDİR CİVATALI/
CYLINDRICAL PEAR MOUNT WITH
BOLT

Kauçuk civatalar (vibrasyon takozları), endüstriyel makinelerde titreşimi sönmölemek, gürültüyü azaltmak ve ekipman ömrünü uzatmak amacıyla yüksek kaliteli elastomerlerin metal civatalarla vulkanize edilmesiyle üretilen; montaj ihtiyacına göre çift yönlü civatalı, tek yönlü civatalı veya hibrit (burçlu) modelleri bulunan, yağ ve kimyasallara dirençli kritik bağlantı ve izolasyon elemanlarıdır. /

Rubber studs (vibration mounts) are critical fastening and isolation elements manufactured by vulcanizing high-quality elastomers with metal studs to dampen vibrations, reduce noise, and extend equipment life in industrial machinery; they are available in double-sided, single-sided, or hybrid (bushed) models depending on mounting needs, and offer high resistance to oils and chemicals.

VOLANLAR/VOLANDS



DÜZ VOLAND/PLAIN HANDWHEEL



VOLAND DIŐTAN DESENLI BURÇLU/
TEXTURED EXTERNAL HANDWHEEL
WITH BUSHING



ÜÇ BÖLÜMLÜ VOLAND/
THREE-SPOKE HANDWHEEL



VOLAND DIŐTAN TIRNAKLI/
EXTERNAL LUG HANDWHEEL



DESENLI VOLAND/
TEXTURED HANDWHEEL

Volanlar (el arkları), endüstriyel makinelerde, vanalarda ve kontrol düzeneklerinde manuel olarak hassas ayar yapmayı, mil döndürmeyi veya yüksek torkla sıkıřtırmayı sađlayan; ergonomik yapıları sayesinde kullanıcıya maksimum kontrol ve kavrama gücü sunan mekanik bileşenlerdir. Genellikle kimyasallara ve darbelere dayanıklı bakalit, plastik veya kauçuk gövde içerisine sabitlenmiş metal burçlar ile üretilen bu parçalar, torna tezgahlarından tıbbi cihazlara kadar geniş bir uygulama yelpazesinde güvenli ve uzun ömürlü bir operasyon arayüzü oluştururlar. / Handwheels (control wheels) are mechanical components designed to facilitate manual precision adjustments, shaft rotations, or high-torque clamping in industrial machinery, valves, and control systems, providing maximum control and grip strength to the user through their ergonomic designs. Typically manufactured with metal bushings embedded within chemical- and impact-resistant bakelite, plastic, or rubber bodies, these parts create a safe and long-lasting operational interface across a broad spectrum of applications ranging from lathes to medical devices

KULPLAR/HANDLES



PROFİL BORU KULP PLASTİK/
PLASTIC TUBE PROFILE HANDLE



PLASTİK KULP/
PLASTIC PROFILE TUBE HANDLE



BAKALİT KULP/
BAKELITE HANDLE



PLASTİK PROFİL BORU KULP/
PLASTIC PROFILE TUBE HANDLE

Kulplar (tutamaklar), endüstriyel makinelerde, mobilyalarda ve ekipman kapaklarında güvenli ve ergonomik bir açma, kapama veya çekme işlemi sağlayan; kullanıcı dostu tasarımları sayesinde operasyonel verimliliği artıran bağlantı bileşenleridir. Genellikle darbelere ve aşınmaya dayanıklı plastik, bakalit veya kauçuk malzemelerden üretilen bu parçalar, iç kısımlarına yerleştirilmiş metal dişli burçlar veya civatalar sayesinde yüksek mukavemet ve kolay montaj imkanı sunarak kontrol panellerinden ağır sanayi dolaplarına kadar geniş bir kullanım alanı bulurlar.

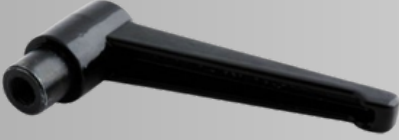
/

Handles (pull handles) are connecting components that provide a safe and ergonomic opening, closing, or pulling operation on industrial machinery, furniture, and equipment covers, enhancing operational efficiency through their user-friendly designs. Typically manufactured from impact- and wear-resistant plastic, bakelite, or rubber materials, these parts offer high strength and easy assembly via metal threaded bushings or studs embedded within their structure, finding wide application from control panels to heavy industrial cabinets.

SUSTALI KOLLAR/ADJUSTABLE HANDLES



SUSTALI KOL METAL STATİK BOYALI CIVATALI/
METAL ADJUSTABLE TENSION LEVER (POWDER
COATED) WITH BOLT



SUSTALI KOL METAL STATİK BOYALI
BURÇLU/
METAL ADJUSTABLE TENSION LEVER
(POWDER COATED) WITH BUSHING



SUSTALI KOL PLASTİK CIVATALI/
PLASTIC ADJUSTABLE TENSION LEVER
WITH BOLT



SUSTALI KOL PLASTİK BURÇLU/
PLASTIC ADJUSTABLE TENSION
LEVER WITH BUSHING

Sustalı kollar (ayarlanabilir kollar), dar alanlarda makinelerin manuel olarak sıkıştırılması veya ayarlanması için tasarlanmış; içindeki yaylı mekanizma sayesinde kolun bağlı olduğu vidayı döndürmeden serbestçe konumlandırılmasına imkan tanıyan ergonomik kontrol elemanlarıdır. Genellikle yüksek mukavemetli çelik veya paslanmaz çelik dişli parçaların bakalit veya plastik başlıklarla birleştirilmesiyle üretilen bu kollar, özellikle kolun tam tur dönmesinin mümkün olmadığı yerlerde hızlı ve güvenli bir montaj arayüzü sunarak endüstriyel makinelerden sağlık ekipmanlarına kadar geniş bir yelpazede kullanılır. / Ratchet levers (adjustable clamping levers) are ergonomic control components designed for manual tightening or adjustment of machinery in confined spaces, featuring a spring-loaded mechanism that allows the handle to be repositioned freely without rotating the threaded part. Typically manufactured by combining high-strength steel or stainless steel threaded components with bakelite or plastic heads, these levers provide a fast and secure assembly interface, particularly in applications where a full rotation of the handle is not possible, and are widely used across sectors ranging from industrial machinery to medical equipment.

SEHPA AYAK OYNARLAR/ SWİVEL LEVELİNG FEET



SEHPA AYAK OYNAR BAŞ KOMPLE METAL/
SWİVEL HEAD TABLE LEG - ALL METAL



SEHPA AYAK OYNAR METAL SAPLAMA/
SWİVEL HEAD TABLE LEG - METAL STUD



SEHPA AYAK OYNAR BAŞ KOMPLE METAL
DİŞİ/
SWİVEL HEAD TABLE LEG - METAL FEMALE



SEHPA AYAK OYNAR BAŞ YARI
PLASTİK/
SWİVEL HEAD TABLE LEG - PLASTIC

Sehpa ayak oynarları (oynar başlıklı ayarlı ayaklar), mobilyaların, stantların ve hafif ekipmanların dengesiz veya eğimli zeminlerde tam stabiliteyle durmasını sağlayan; küresel mafsal yapısı sayesinde zemine tam uyum sağlayan ve yüzey çizilmelerini önleyen fonksiyonel bağlantı elemanlarıdır. Genellikle darbelere dayanıklı plastik veya kauçuk taban ile yüksek taşıma kapasiteli metal dişli millerden oluşan bu parçalar, hem hassas yükseklik ayarı yapılmasına imkan tanır hem de zeminden gelen titreşimi sönümleyerek ürünlerin kullanım ömrünü ve konforunu artırır. / Swivel leveling feet (adjustable feet with ball joints) are functional fastening elements that ensure furniture, stands, and light equipment remain perfectly stable on uneven or sloped floors by adapting to the surface via their spherical joint structure while preventing floor scratches. Typically consisting of an impact-resistant plastic or rubber base combined with high-capacity threaded metal studs, these components allow for precise height adjustments and enhance the lifespan and comfort of products by dampening ground-borne vibrations.

İÇ & DIŞ GEÇMELER/ INTERNAL & EXTERNAL INSERTS



DİKDÖRTGEN DIŞ GEÇME/
RECTANGULAR EXTERNAL CAP



DİKDÖRTGEN İÇ GEÇME/
RECTANGULAR INTERNAL INSERT



KARE İÇ GEÇME/
SQUARE INTERNAL INSERT



KARE DIŞ GEÇME/
SQUARE EXTERNAL CAP

Kare ve dikdörtgen iç ve dış geçmeler (tapalar), metal profillerin uçlarını kapatarak korozyonu önleyen, keskin kenarları gizleyerek iş güvenliği sağlayan ve ürünlere estetik bir bitiş kazandıran; genellikle aşınmaya, darbelere ve dış hava koşullarına dayanıklı polietilen veya kauçuk malzemelerden üretilen fonksiyonel koruma elemanlarıdır. Mobilyalardan endüstriyel stantlara, inşaat iskelelerinden spor aletlerine kadar geniş bir yelpazede kullanılan bu parçalar, tırtıllı yapıları sayesinde profil içine sıkıca oturarak yüksek kavrama sağlar ve herhangi bir ek bağlantı elemanı gerektirmeden hızlı montaj imkanı sunarlar. / Square and rectangular internal and external inserts (end caps) are functional protection elements manufactured from wear-resistant, impact-resistant, and weather-resistant polyethylene or rubber materials, designed to seal tube ends to prevent corrosion, conceal sharp edges for safety, and provide an aesthetic finish to products. Widely used across applications ranging from furniture and industrial stands to scaffolding and fitness equipment, these components feature ribbed designs for a secure friction fit within profiles and ensure fast assembly without the need for additional fasteners.

TEZHAG TAMPONU/ FLAT WORKBENCH BUMPER



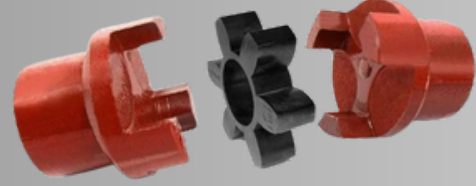
TEZHAG TAMPONU DÜZ STATİK
BOYALI/
FLAT WORKBENCH BUMPER -
POWDER COATED



TEZHAG TAMPONU DÜZ KROM
KAPLAMALI/
FLAT WORKBENCH BUMPER -
CHROME PLATED

Tezgaah tamponları (makine ayakları), endüstriyel takım tezgahlarından tekstil ve gıda makinelerine kadar geniş bir yelpazede ekipmanların dengede kalmasını sağlayan, çalışma esnasında makinenin zeminde istenmeyen hareketlerini (yürümesini) engelleyen ve gürültüyü azaltan kritik izolasyon bileşenleridir. Genellikle doğal kauçuk veya özel elastomerlerin çelik, paslanmaz çelik veya krom kaplamalı metal gövdelerle vulkanize edilmesiyle üretilen bu tamponlar; yağlara, yakıtlara ve kimyasallara karşı dirençli yapıları sayesinde zorlu atölye ortamlarında uzun ömürlü kullanım sunar, zemine sabitleme gerektirmeden hassas terazi ayarı yapılmasına imkan tanırırlar. / Machine bench buffers (leveling mounts) are critical isolation components used across a wide range of equipment, from industrial machine tools to textile and food machinery, to ensure stability, prevent unwanted machine movement (walking) during operation, and reduce noise levels. Typically manufactured by vulcanizing natural rubber or specialized elastomers with steel, stainless steel, or chrome-plated metal bodies, these buffers offer long-lasting durability in harsh workshop environments due to their resistance to oils, fuels, and chemicals, and they allow for precise leveling adjustments without the need for floor anchoring.

KAUÇUK CIVATALAR/ VIBRATION ISOLATION BOLTS



YILDIZ KAPLİN TAKIMI/
STAR COUPLING SET



AYAKLI KAPLİN LASTIGI/
FOOTED COUPLING INSERT



AYAKLI KAPLİN TAKIMI/
FOOTED COUPLING SET

Kaplinler, iki mili birbirine bağlayarak güç ve tork iletimini sağlayan, aynı zamanda çalışma esnasında oluşabilecek aksenal, radyal ve açısal kaçıklıkları tolere eden kritik aktarma elemanlarıdır. Esnek kauçuk veya plastik ara parçaları (yıldız, papatya veya lastik elemanlar) sayesinde darbeleri sönmüleyen ve titreşimi minimize ederek sistemdeki yatakların ömrünü uzatan bu parçalar; pompalardan kompresörlere, konveyör hatlarından ağır sanayi ekipmanlarına kadar geniş bir yelpazede güvenli ve kesintisiz operasyon sağlar. / Couplings are critical transmission components that connect two shafts for power and torque transmission while compensating for axial, radial, and angular misalignments during operation. By dampening shock loads and minimizing vibrations through their flexible rubber or plastic inserts (spider or rubber elements), these components extend the service life of system bearings and ensure safe, continuous operation across a broad range of applications, including pumps, compressors, conveyor lines, and heavy industrial equipment.



KAVRAMA KAPLİN LASTIGI/
JAW COUPLING SPIDER



YILDIZ KAPLİN LASTIGI/
STAR COUPLING SPIDER



POLİÜRETAN AYAKLI KAPLİN
LASTIGI/
POLYURETHANE FOOTED
COUPLING INSERT

LASTİKLER/RUBBER COMPONENTS



**LASTİK KÖRÜKLER/
RUBBER BELLOWS**



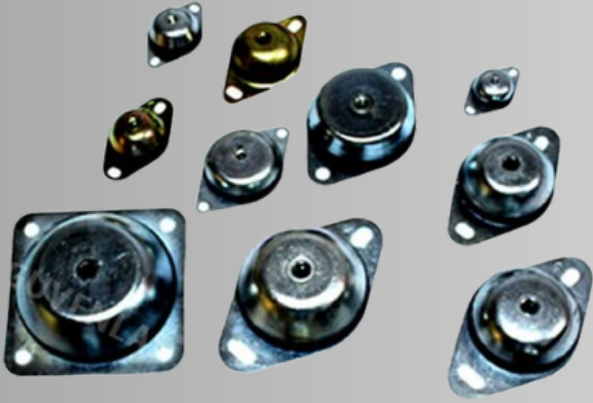
**SÜNGER LASTİK/SPONGE
RUBBER**



**DİYAFRAM LASTİKLERİ/
DIAPHRAGM RUBBERS**

DİYAFRAM, SÜNGER VE KÖRÜK LASTİKLERİ, ENDÜSTRİYEL SİSTEMLERDE SIZDIRMAZLIK, AKIŞ KONTROLÜ VE KORUMA SAĞLAYAN FONKSİYONEL ELASTOMER BİLEŞENLERDİR. DİYAFRAM LASTİKLERİ POMPA VE VANA SİSTEMLERİNDE BASINÇ DENGELENMESİ VE SIVI TRANSFERİNİ YÖNETİRKEN; SÜNGER LASTİKLER GÖZENEKLİ YAPILARI SAYESİNDE ÜSTÜN SES, ISI VE SU YALITIMI SUNAR; KÖRÜK LASTİKLERİ İSE HAREKETLİ MEKANİK PARÇALARI TOZ VE KİMYASALLARDAN KORUMAK İÇİN ESNEK BİR BARIYER GÖREVİ GÖRÜR. DAYANIKLILIKLARI VE ELASTOMER ÇEŞİTLİLİKLERİ İLE OTOMOTİVDEN KİMYA SANAYİNE KADAR GENİŞ BİR ALANDA SİSTEM GÜVENLİĞİNİ ARTIRAN BU PARÇALAR, OPERASYONEL VERİMLİLİĞİ MAKSİMİZE EDERLER. / DIAPHRAGM, SPONGE, AND BELLOWS RUBBERS ARE FUNCTIONAL ELASTOMER COMPONENTS PROVIDING SEALING, FLOW CONTROL, AND PROTECTION IN INDUSTRIAL SYSTEMS. WHILE DIAPHRAGM RUBBERS MANAGE PRESSURE BALANCING AND FLUID TRANSFER IN PUMP AND VALVE SYSTEMS, SPONGE RUBBERS OFFER SUPERIOR SOUND, THERMAL, AND WATER INSULATION DUE TO THEIR CELLULAR STRUCTURES; AND BELLOWS RUBBERS ACT AS FLEXIBLE BARRIERS TO PROTECT MOVING MECHANICAL PARTS FROM DUST AND CHEMICALS. ENHANCING SYSTEM SECURITY ACROSS SECTORS FROM AUTOMOTIVE TO CHEMICALS WITH THEIR DURABILITY AND ELASTOMER VARIETY, THESE COMPONENTS MAXIMIZE OPERATIONAL EFFICIENCY.

ÇANAK VİBRASYON TAKOZU/ BELL-SHAPED MOUNTS



ÇANAK VİBRASYON TAKOZU/ BELL-SHAPED MOUNTS

Çanak vibrasyon takozları, kauçuk bileşenin koruyucu bir metal muhafaza içerisine yerleştirildiği; özellikle motorlar, jeneratörler ve marin ekipmanları gibi yüksek yük ve sarsıntı altındaki sistemlerde titreşimi izole etmek için tasarlanmış "fail-safe" (emniyetli) yapılu bileşenlerdir. Metal üst kapak, içteki kauçuğu yağ, yakıt, ozon ve dış darbelerden korurken; aşırı yüklenme veya çarpma anlarında parçaların birbirinden ayrılmasını önleyerek maksimum işletme güvenliği sağlar. Genellikle dikey sönümleme kapasiteleri yüksek olan bu takozlar, sanayi makinelerinin stabilitesini artırarak gürültüyü minimize eder ve ekipman ömrünü uzatırlar. / Cup vibration mounts (dish mounts) are "fail-safe" isolation components featuring a rubber element encased within a protective metal housing, specifically designed to isolate vibrations in high-load and high-vibration systems such as engines, generators, and marine equipment. While the metal cover protects the internal rubber from oil, fuel, ozone, and external impacts, it also ensures maximum operational safety by preventing the components from separating during overloads or impacts. Typically offering high vertical damping capacities, these mounts enhance the stability of industrial machinery, minimize noise, and extend equipment lifespan.

ÖZEL SİPARİŞ İÇİN / FOR SPECIAL ORDER



1

2

WHATSAPP ICONUNA TIKLAYIN
/
CLICK THE WHATSAPP ICON

WHATSAPP'TAN SİPARİŞİNİZİ
VERİN
/
ORDER VIA WHATSAPP

